

PYROBEL EI 30/12

TULEPÜSIVUS:

45 MINUTIT PURUNEMISKINDLUST (E 45)

30 MINUTIT KUUMUSKIIRGUSKINDLUST (EI 30)

ISELOOMUSTUS

Pyrobel on mitmekordne lamineeritud klaas läbipaistva vahekihiga. Tulekahju korral paisub vahekiht temperatuuril 120°C moodustades jäiga ja läbipaistmatu tulekaitse kilbi, mis võimaldab klaasidel tagada tulekindlust ja soojuskiirguse kaitset, vastavalt standartile BS 476: Osa 22: 1987, EN 1363-1.

KIRJELDUS

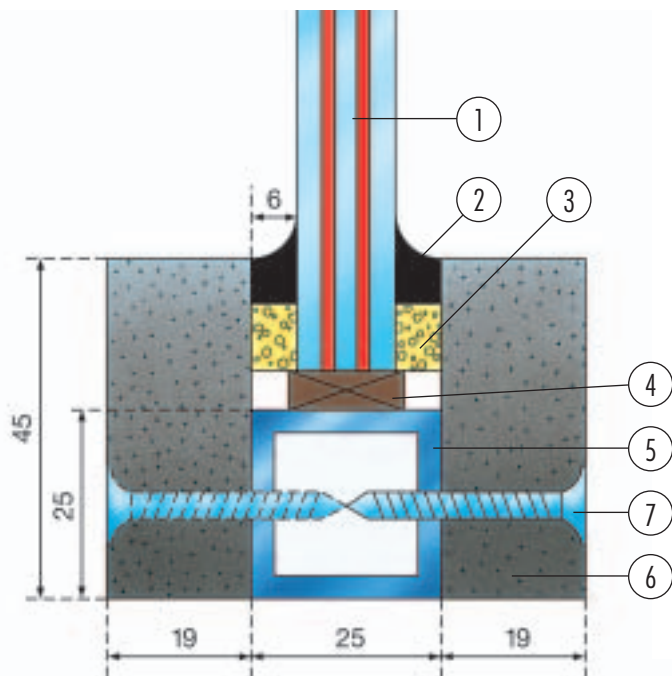
Klaasi tüüp	Ühekordne	Ühekordne	Klaaspakett
Kasutus liik	Sisemine	Väliline	Väliline
Paksus	12 mm	16 mm	6/12/16 = 34 mm
Paksuse tolerants	± 1 mm	± 1 mm	± 2mm
Kaal	27 kg / m ²	35 kg / m ²	50 kg / m ²
Maksimaalne testitud suurus (mm)	1200 x 2300	1200 x 2300	1200 x 2300
Miinumum suurused	ei ole	ei ole	200 x 400 mm
Mõõtude tolerantsid	± 2mm	± 2mm	± 3mm
Valguse ülekanne	86 %	85 %	76 %
U-väärtus	5,4 W/m ² .K	5,2 W/m ² .K	2,8 W/m ² .K
Turva tase (BS 6206)	Klass B	Klass A	Klass A (*)
Heliisolatsioon (ISO 717 Rw Indeks)	38 dB	39 dB	41 dB
	PYROBEL EI 30/12 GLAVERBEL	PYROBEL EI 30/12 EG GLAVERBEL	PYROBEL EI 30/12 DGU GLAVERBEL

(*) Pyrobel

TULEKINDLUSTESTIDE LÜHIKOKKUVÕTE VASTAVALT STANDARDILE BS 476: OSA 22: 1987, EN 1363-1

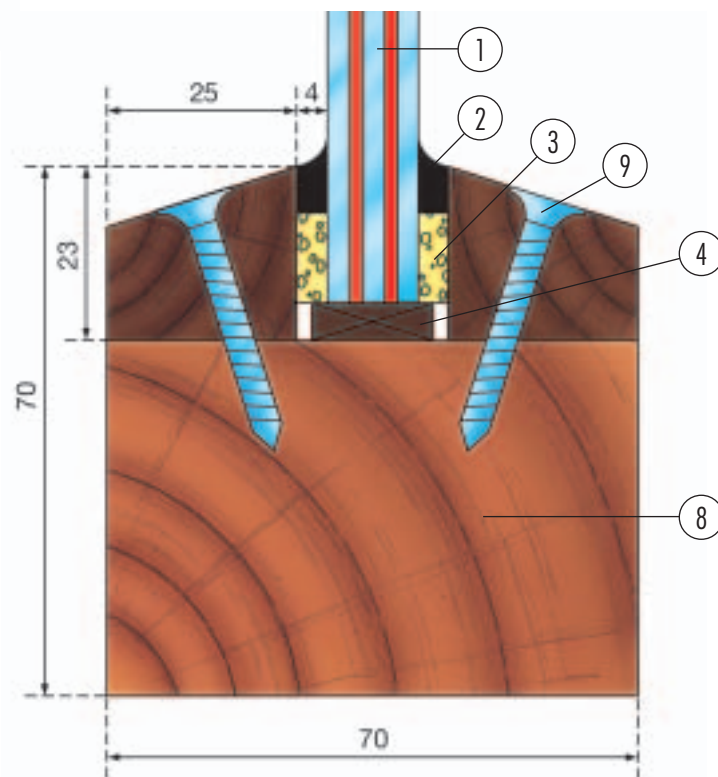
Labor	PAVUS	WFRC/TRADA	LPC
Raport / hinnang	PR-01-02.019	C 80009/FR 530	CC 83260
Kuupäev	29.03.01	03.02.92	03.93
Raam	kõva puit	kõva puit	kõva puit
Klaasi maksimum suurus	1200 x 2000 mm	1200 x 2300 mm	1200 x 2000 mm
Püsivus / purunemiskindluse aste	46 minutit	36 minutit	44 minutit
Soojuskiirguse tõke	40 minutit	36 minutit	43 minutit
Labor	R. U. GENT		WFRC
Raport / hinnang	5592		42293
Kuupäev	16.12.88		05.10.87
Raam	taras		taras
Klaasi maksimum suurus	1200 x 2300 mm		1200 x 2000 mm
Püsivus / purunemiskindluse aste	50 minutit		38 minutit
Soojuskiirguse tõke	50 minutit		37 minutit

PYROBEL EI 30/12



REPORT R.U. GENT 5592
suurused (mm)

- 1 -- Pyrobel EI 30 / 12
- 2 -- Neutraalne silikoon
- 3 -- Vahtteip
- 4 -- Paigaldusblokk
- 5 -- Karraud 25 x 25 x 3 mm
- 6 -- Kaltsium silikaat
- 7 -- Metallkruvid 35 x 3,5 mm, keskmik 250 mm
- 8 -- Kõva puit
- 9 -- Metallist kruvid 35 x 4 mm, keskmik 250 mm



REPORT TRADA FR 530 - RAPORT WFRC C 80009
suurused (mm)



Tootja:
Glaverbel Oloví
Tovární 226, 357 07 Oloví,
Czech Republic
Tel.: +420/352/32 46 88
Faks: +420/352/67 32 19
E-mail: glaverbel.loví@cz.glaverbel.com



Sklářská 450,
416 74 Teplice,
Česká republika
Tel.: +420/417/50 11 11,
Faks: +420/417/50 21 77
E-mail: czech@glaverbel.com
www.glaverbel-czech.com